



N°35 / SEPTEMBRE 2013

## ÉDITORIAL

Par Violaine Colmet Daûge  
Rédactrice en chef

L'allergie alimentaire des enfants coûte à elle seule près de 25 milliards de dollars par an aux Américains [1]. Soins médicaux onéreux, régime alimentaire et produits sans allergène plus coûteux, ou perte de productivité : les raisons invoquées ne manquent pas. Et les premières touchées sont les familles, qui contribuent à elles seules à plus de 80 % de ce budget faramineux. La première ligne de dépense est tenue par les hospitalisations, suivies par les consultations externes. Quant aux régimes spéciaux, les auteurs de cette enquête parue en ligne mi-septembre dans le *JAMA Pediatrics* estiment leur surcoût à 1,7 milliards de dollars ! L'allergie alimentaire : le nouveau fardeau des systèmes de santé ? C'est en tout cas ce que suggèrent les scientifiques de cette étude qui concluent en décrivant l'allergie alimentaire des plus jeunes comme une véritable charge économique qui pèse sur les familles et sur la société. Pourtant, les protocoles thérapeutiques pour faire disparaître la sensibilisation aux allergènes existent et sont efficaces. Découvrez dans notre dossier les dernières données sur le sujet ainsi qu'un éclairage sur une allergie méconnue : la sensibilisation aux additifs alimentaires. Souvent ignoré, mais pourtant inhérent à la pathologie, l'impact psychologique de l'allergie alimentaire doit également être au cœur de la prise en charge. L'équipe pluridisciplinaire du CHU de Nantes l'a bien compris et propose des sessions adaptés aux différentes facettes de la maladie.

Vacances d'été et rentrée scolaire sont également au menu de ce numéro. Retour d'abord sur les routes de France, aux côtés de la team Europcar et des cyclistes du Tour de France. En chemin, nous ferons aussi le point en compagnie du Dr Lecerf, sur une polémique largement relayée l'an passé : le cholestérol et ses traitements. Enfin, rentrée oblige, une nouveauté avec la mise en place de classes du goût : un concept qui plaît et se décline en régions...

Bonne lecture

[1] Gupta R *et al.* Study estimates economic impact of childhood food allergies. *JAMA Pediatrics*, 2013.

# NUTRITION infos

## ACTUALITÉS - p 4



p 4 - Actualités

12 *Agenda*

## STATISTIQUE - p 13

13 *Diététicien*  
Une profession en pleine expansion !

## DOSSIER - p 16

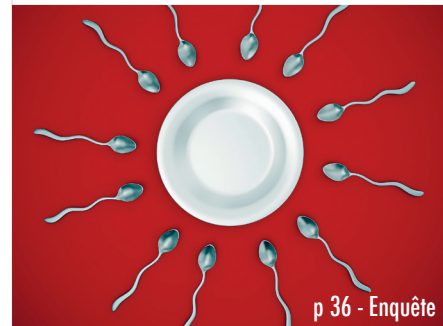
### ALLERGIES ALIMENTAIRES

- 16 De l'"épidémie" aux nouvelles pratiques thérapeutiques
- 20 Hypersensibilité aux additifs alimentaires
- 24 Partager autour de l'allergie alimentaire



## MAGAZINE - p 26

- 26 *Actualité* - Les classes du goût se déclinent en région
- 29 *Éclairage* - Cholestérol : entre faux débats et vrais dangers
- 32 *Reportage* - Dans les cuisines du Tour de France
- 35 *Fiche pratique* - Gérer les manifestations de la ménopause
- 36 *Enquête* - L'alimentation influence-t-elle la qualité du sperme ?



p 36 - Enquête

## EN LIBRAIRIE - p 39

## RECHERCHE - P 40

- 40 *Revue de presse* - Survol de l'actualité scientifique internationale

## RECETTES - p 42



p 42 - Recettes

## ABONNEMENT - p 28

**NUTRITION** infos  
www.nutrition-infos.com

Éditeur : EDP Santé : 25, rue Daviel CS 31352 75214 Paris Cedex 13 - France

SARL de presse au capital de 200 000 €  
CS d'Évry 429 728 827

Directeur de la publication :  
Jean-Marc Quilbé

Directrice des rédactions :  
Ludivine Aubin-Karpinski  
Email : ludivine.aubin@edpsante.fr

Rédactrice en chef :  
Violaine Colmet Daûge  
Email : violaine.colmet-daage@edpsante.fr

Contact rédaction :  
Camille Aulas  
Email : camille.aulas@edpsante.fr

Comité de rédaction de ce numéro :  
Camille Aulas, Elodie Barakat, Florence Bozec, Violaine Colmet-Daûge, Katia Delaval, Isabelle Lestienne-Deloze

Conception graphique :  
Gana Castagnon, gana3@wanadoo.fr

Imprimerie : Imprimerie de Champagne  
52200 Langres

Publicité : Corentin Palud  
Email : corentin.palud@edpsante.fr  
Tél. : +33 (0) 1 58 10 18 91

Dépôt légal : 2<sup>e</sup> trimestre 2013  
Commission paritaire : 1014 T 89107

Abonnements : abos@edpsante.fr  
Tél. : +33 (0)1 69 18 15 14

Une publication du Groupe EDP Sciences  
P.A. de Courtaboeuf  
17, avenue du Hoggar  
BP 112 - 91940 Les Ulis cedex A  
France

### COMITÉ SCIENTIFIQUE

Emmanuel Alix, CH du Mans - Eric Bertin, CHU de Reims - Marc Bonnefoy, centre hospitalier de Lyon Sud - Pierre Dechelotte, CHU de Rouen - Jean-Claude Despart, CHU Dupuytren à Limoges - Béatrice Dubern, hôpital d'enfants Armand Trousseau à Paris - Monique Ferry, CH de Valence - Michel Hasselmann, hôpitaux universitaires de Strasbourg - Xavier Hébuterne, hôpital l'Archet à Nice - Dominique Lescut, hôpital Huriez à Lille - Gérard Nitenberg, Institut de cancérologie Gustave Roussy à Villejuif - Jean-Louis Schlienger, hôpitaux universitaires de Strasbourg - Stéphane Schneider, hôpital l'Archet à Nice - Pierre Senesse, CRLC Val D'Aurelle à Montpellier - Dominique Turck, CHU de Lille - Bruno Vellas, gérontopôle de Toulouse.